

# TM300zero<sup>®</sup> 施工例

## 小規模施工例

### 条件

充填管： $\Phi 150\text{mm}$

管延長：約200m

総 $\text{m}^3$ ：約3.5 $\text{m}^3$

備考：20kg袋使用

車上プラントにて一か所からの  
注入にて施工

## 大規模施工例

### 条件

充填管： $\phi 400\text{mm}$

管延長：約5,000m(10スパン)

総 $\text{m}^3$ ：約630 $\text{m}^3$

備考：300kgフレコン使用

定置プラントを3台設置し、ミキ  
サー車にて注入口まで運搬注  
入

# 施工例～プラント設置～

小規模施工例

大規模施工例



# 施工状況～作液～

小規模施工例



大規模施工例



# 施工状況～注入～

## 小規模施工例



## 大規模施工例

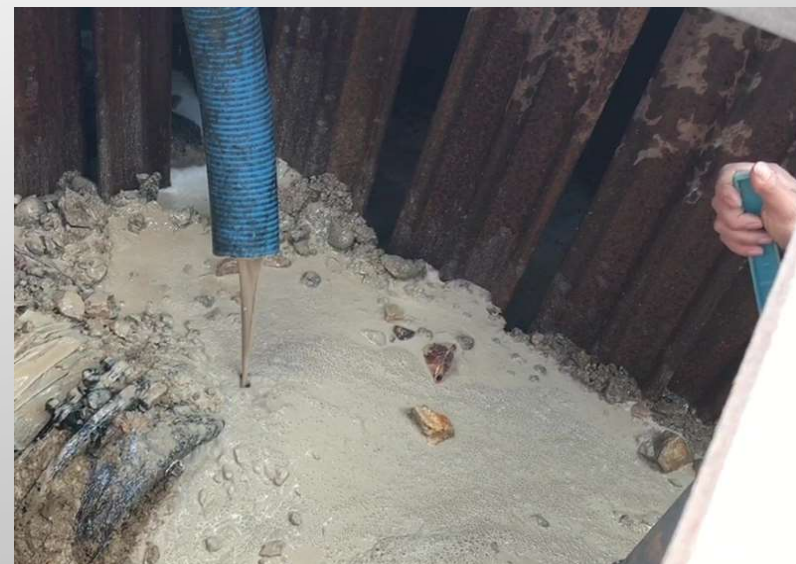


# 施工状況～到達点でブローの確認～

小規模施工例



大規模施工例



# 施工状況～満充填完了～

小規模施工例



大規模施工例



# 施工状況～品質管理試験～

